

全損報廢車輛殘體拍賣公告

- 一、公開標售本公司全損報廢車輛殘體 43 輛，明細如後表，**車輛受損照僅供參考，以保管場現況標售交車，凡投標者一律視同已確認車況無誤，不得以任何理由悔標，本公司不負瑕疵擔保責任。**
- 二、原得標匯款帳號停止使用，得標者須將得標款項逐筆分別匯入至每一標的物專屬虛擬帳戶，匯款資訊由承辦人員提供。
- 三、開標日期及地點：民國 114 年 12 月 29 日 10 時整於新光產物保險台北總公司。
截止投標日期：民國 114 年 12 月 26 日(最遲需於本日下午班前寄達)
- 四、投標方式採郵寄標購，標購單請於收件截止日前送達(台北市中山區建國北路二段 15 號 11F，**財務部馮冠豪收**，聯絡電話(02)2507-5335 分機 **398**)，逾時收件者無權參與標售。針對不同項次標的物之標單需分別填寫。請於封存信封外標示為招標文件，如同一廠商同時競標多項標的，在標單分別填寫完成後可統一封存寄出，寄出後請自行確認是否投標成功。
- 五、每標以超過底價並最高者得標，兩人以上平標時，以現場抽籤方式決定，抽籤過程以錄影存證。
- 六、得標者為開標最高價者，承辦人於當日簡訊或電話通知得標者，得標者須於告知後三個工作日內即 **114 年 12 月 31 日** 前完成匯款，並於通知可交車後七個工作日內完成車輛移置作業，逾時衍生之保管費需與原保管場完成金額協議後再行交車。標售車輛存放位置或匯款疑問可洽本次經辦：何坤釗，聯絡電話 (02)2507-5335 分機 240。(E-mail: skil02153@skinsurance.com.tw)
- 七、本公司全損報廢標售殘體一經標售概不退款，如得標者棄標，以開標後第二順位優先替補(仍須高於底標金額)。
- 八、本公司因採郵寄標購，不收押標金，無正當理由棄標者，將停止該投標者參與後續投標資格一年。
- 九、標售車輛均以尋回時現狀標售，其修理費用亦由得標者自理。
- 十、**保管/停車費/拖吊費，得標者自行支付給車輛保管場。**
- 十一、本公司僅提供該標售車輛「汽車買賣契約書」，不另外提供其他文件資料。
- 十二、標售車輛經公告後，如遇不可抗力因素(如天災、車輛燒毀等)，將取消該標的標售不另行通知。

新光產物保險股份有限公司
個人保險部

中 華 民 國 114 年 12 月 19 日

項次	標售編號	車牌號碼	廠牌	車輛種類	停放地點	聯絡電話	拖管費	需環保回收單
1	A114125	ASH-6605	福特六和	自小客	彥宏汽車	0938-156-339	6,000	N
2	A114126	BVW-2535	本田	自小客	載昇汽車	'0915-889-939	6,000	N
3	A114129	BFM-2661	本田	自小客	尚信汽車	'0919-277-226	6,000	Y
4	A114133	ATR-1058	VOLVO	自小客	彥宏汽車	'0938-156-339	6,000	N
5	A114135	BBG-5060	國瑞	自小客	載昇汽車	'0915-889-939	6,000	N
6	A114137	ANC-8267	國瑞	自小客	彥宏汽車	'0938-156-339	6,000	N
7	A114139	BFZ-9913	本田	自小客貨	載昇汽車	'0915-889-939	6,000	N
8	A114141	BZE-6786	BENZ	自小客	載昇汽車	'0915-889-939	6,000	N
9	A114142	LGU-2062	HONDA	大型重機	載昇汽車	'0915-889-939	6,000	N
10	A114143	ARF-8117	LEXUS	自小客	載昇汽車	'0915-889-939	6,000	N
11	A114144	BQN-3931	MAZDA	自小客	載昇汽車	'0915-889-939	6,000	N
12	A114145	BBG-1081	VOLVO	自小客	載昇汽車	'0915-889-939	6,000	N
13	A114146	BUY-0593	三陽	自小客	載昇汽車	'0915-889-939	6,000	N
14	A114147	LAZ-5372	HONDA	大型重機	載昇汽車	'0915-889-939	6,000	N
15	A114148	BEE-7079	VOLVO	自小客	載昇汽車	'0915-889-939	6,000	N
16	B114097	BXQ-1838	SUZUKI	自小客	永富汽車	'0932-290-946	6,000	N
17	B114098	BGT-8581	福特六和	自小客	永富汽車	'03-553-3660	6,000	N
18	B114101	ABK-3030	VW	自小客	萬益汽車	'0925-231-960	6,000	Y
19	B114103	BPR-1183	三陽	自小客	萬益汽車	'0925-231-960	6,000	N
20	B114105	AFP-7123	福特六和	自小客	萬益汽車	'0925-231-960	6,000	Y
21	B114106	BEN-5050	TOYOTA	自小客	萬益汽車	'0925-231-960	6,000	N
22	B114107	BAS-5625	MAZDA	自小客	永富汽車	'0932-290-946	6,000	N
23	C114128	BAY-9838	TOYOTA	自小客	尚豪汽車	'04-763-2375	6,000	N
24	C114132	AWN-8509	MAZDA	自小客	尚豪汽車	'04-763-2375	6,000	N
25	C114134	BZZ-3388	LAND ROVER	自小客	興旺汽車	'0933363160	6,000	N
26	C114136	AYS-1536	VOLVO	自小客	尚豪汽車	'04-763-2375	6,000	N
27	C114138	BJM-0919	VW	自小客	尚豪汽車	'04-763-2375	6,000	N
28	C114141	AHM-1303	國瑞	自小客	尚豪汽車	'04-763-2375	6,000	Y
29	C114142	EAC-7373	Tesla	自小客	尚豪汽車	'04-763-2375	6,000	N
30	C114143	BYD-5532	ISUZU	自小貨	尚豪汽車	'04-763-2375	6,000	N
31	D114080	0601-V5	中華	自小客	土城汽車	'06-2573792	6,000	N
32	D114082	CAD-2367	中華	自小貨	日翔汽車	0933-625-428	6,000	Y
33	D114083	BMU-8975	福特六和	自小客	土城汽車	'06-2573792	6,000	N
34	D114084	BJA-1799	國瑞	自小貨	志威汽車	0912-352-093	6,000	N
35	D114085	BKE-1378	SUZUKI	自小貨	土城汽車	'06-2573792	6,000	N
36	D114086	LBA-3251	HONDA	大型重機	土城汽車	'06-2573792	9,000	N
37	E114061	BWA-1826	MAZDA	自小客	合德汽車	07-355-3666	6,000	N
38	E114062	BNF-5801	SUZUKI	自小客	合德汽車	07-355-3666	6,000	N
39	E114065	AFW-5696	NISSAN	自小客	合德汽車	07-355-3666	6,000	Y
40	E114066	ASQ-1220	國瑞	自小客	建新汽車	'05-6220858	6,000	Y
41	E114067	BSJ-2877	AUDI	自小客	合德汽車	07-355-3666	6,000	Y
42	E114068	AVR-3708	MAZDA	自小客	合德汽車	07-355-3666	6,000	N
43	E114070	BJU-6356	LEXUS	自小客	合德汽車	07-355-3666	6,000	N

新光產物保險股份有限公司

標 單

茲願以新台幣： 百 拾 萬 仟 佰 拾 元

整，標購下列車輛。

車輛標售編號：

車輛廠牌：

年 份：

車牌號碼：

注意
事項

1. 標購失竊尋回車輛，過戶手續及相關費用細節等，本公司一概不負責，全由得標人自行處理。
2. 標購報廢汽車殘體時，本公司不提供車籍資料。
3. 標售車輛以保管場現況標售交車，凡投標者一律視同已確認車況無誤，不得以任何理由悔標，本公司不負瑕疵擔保責任。

標購人

名稱 / 姓名：

簽章

住 址：

統編/身份證號：

聯 絡 電 話：

中 華 民 國

年

月

日

車輛標售資訊

車輛標售編號：A114125

品名：報廢汽車殘體	
車種：自小客	出廠日期：2018.10
廠牌：福特六和 C346-8X	車號：ASH-6605
排氣量：1499 CC	停車保管費/拖車費：6000
附註：1. 得標者須自行負擔保管場保管費及拖車費用共計 NT. 6000 2. 保管場名稱：彥宏汽車 連絡電話：0938-156-339 地址：宜蘭縣五結鄉利成路一段393號 3. 以現況交車	



輛標售資訊

車輛標售編號：A114126

品名：報廢汽車殘體	
車種：自小客車	出廠日期：2024.08
廠牌：本田 A522H1502	車號：BVW-2535
排氣量：1498 CC	停車保管費/拖車費：6,000
附註：1. 得標者須自行負擔保管場保管費及拖車費用共計 NT. 6,000 2. 保管場名稱：載昇汽車 連絡電話：0915-889-939 地址：台北市士林區延平北路七段176巷123號 3. 以現況交車	



輛標售資訊

車輛標售編號：A114129

品名：報廢汽車殘體	
車種：自小客車	出廠日期：2020.01
廠牌：本田 FIT 1.5 S	車號：BFM-2661
排氣量：1497 CC	停車保管費/拖車費：6,000
附註：1. 得標者須自行負擔保管場保管費及拖車費用共計 NT. 6,000 2. 保管場名稱：尚信汽車 連絡電話：0919-277-226 地址：臺北市士林區延平北路八段2巷8號 3. 以現況交車 4. 需要 環保管制聯單	



車輛標售資訊

車輛標售編號：A114133

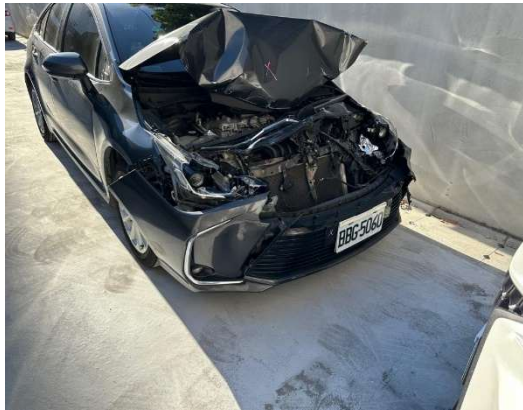
品名：報廢汽車殘體	
車種：自小客車	出廠日期：2018.12
廠牌：VOLVO XC40 T5 AWD	車號：ATR-1058
排氣量：1969 CC	停車保管費/拖車費：6000
附註：1. 得標者須自行負擔保管場保管費及拖車費用共計 NT. 6000 2. 保管場名稱：彥宏汽車 連絡電話：0938-156-339 地址：宜蘭縣五結鄉利成路一段393號 3. 以現況交車	



車輛標售資訊

車輛標售編號：A114135

品名：報廢汽車殘體	
車種：自用小客車	出廠日期：2019.04
廠牌：國瑞 ZRE211L-GEXGKR	車號：BBG-5060
排氣量：1798 CC	停車保管費/拖車費：6000
附註：1. 得標者須自行負擔保管場保管費及拖車費用共計 NT. 6000 2. 保管場名稱：載昇汽車 連絡電話：0915-889-939 地址：台北市士林區延平北路七段176巷123號 3. 以現況交車	



車輛標售資訊

車輛標售編號：A114137

品名：報廢汽車殘體	
車種：自小客	出廠日期：2017.06
廠牌：國瑞 ZRE172L-GEXEKR	車號：ANC-8267
排氣量：1798 CC	停車保管費/拖車費：6000
附註：1. 得標者須自行負擔保管場保管費及拖車費用共計 NT. 6000 2. 保管場名稱：彥宏汽車 連絡電話：0938-156-339 地址：宜蘭縣五結鄉利成路一段393號 3. 以現況交車	



車輛標售資訊

車輛標售編號：A114139

品名：報廢汽車殘體	
車種：自小客貨	出廠日期：2020.09
廠牌：本田 CR-V 1.5 Vti-S	車號：BFZ-9913
排氣量：1498 CC	停車保管費/拖車費：6000
附註：1. 得標者須自行負擔保管場保管費及拖車費用共計 NT. 6000 2. 保管場名稱：載昇汽車 連絡電話：0915-889-939 地址：台北市士林區延平北路七段176巷123號 3. 以現況交車	



車輛標售資訊

車輛標售編號：A114142

品名：報廢汽車殘體	
車種：大型重型機車	出廠日期：2022.09
廠牌：HONDA CBR650R	車號：LGU-2062
排氣量：649 CC	停車保管費/拖車費：6000
附註：1. 得標者須自行負擔保管場保管費及拖車費用共計 NT. 6000 2. 保管場名稱：載昇汽車 連絡電話：0915-889-939 地址：台北市士林區延平北路七段176巷123號 3. 以現況交車	



車輛標售資訊

車輛標售編號：A114143

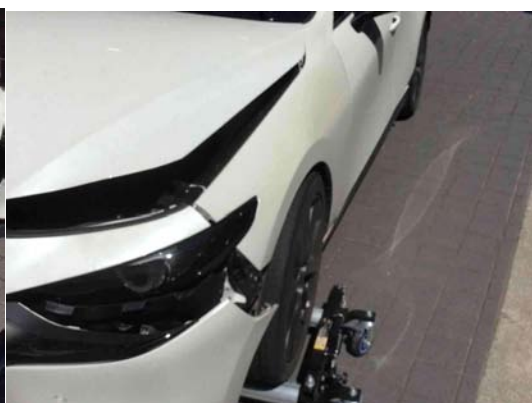
品名：報廢汽車殘體	
車種：自小客車	出廠日期：2016.03
廠牌：LEXUS RX200T	車號：ARF-8117
排氣量：1998 CC	停車保管費/拖車費：6000
附註：1. 得標者須自行負擔保管場保管費及拖車費用共計 NT. 6000 2. 保管場名稱：載昇汽車 聯絡電話：0915-889-939 白先生 地址：北市士林區延平北路七段176巷123號 3. 以現況交車	



車輛標售資訊

車輛標售編號：A114144

品名：報廢汽車殘體	
車種：自小客車	出廠日期：2022.11
廠牌：MAZDA Mazda3-P	車號：BQN-3931
排氣量：1998 CC	停車保管費/拖車費：6000
附註：1. 得標者須自行負擔保管場保管費及拖車費用共計 NT. 6000 2. 保管場名稱：載昇汽車 連絡電話：0915-889-939 地址：台北市士林區延平北路七段176巷123號 3. 以現況交車	



車輛標售資訊

車輛標售編號：A114146

品名：報廢汽車殘體	
車種：自小客車	出廠日期：2024.05
廠牌：三陽 QXG-F	車號：BUY-0593
排氣量：1598 CC	停車保管費/拖車費：6000
附註：1. 得標者須自行負擔保管場保管費及拖車費用共計 NT. 6000 2. 保管場名稱：載昇汽車 連絡電話：0915-889-939 地址：台北市士林區延平北路七段176巷123號 3. 以現況交車	



車輛標售資訊

車輛標售編號：A114147

品名：報廢汽車殘體	
車種：大型重機車	出廠日期：2023.07
廠牌：HONDA ADV350 RoadSync	車號：LAZ-5372
排氣量：330 CC	停車保管費/拖車費：6000
附註：1. 得標者須自行負擔保管場保管費及拖車費用共計 NT. 6000 2. 保管場名稱：載昇汽車 連絡電話：0915-889-939 地址：台北市士林區延平北路七段176巷123號 3. 以現況交車	



車輛標售資訊

車輛標售編號：B114098

品名：報廢汽車殘體	
車種：自小客車	出廠日期：2020.12
廠牌：福特六和 C519-JR	車號：BGT-8581
排氣量：1497 cc	停車保管費/拖車費：NT. 6,000
附註：1. 得標者須自行負擔保管場保管費及拖車費用共計 NT. 6,000 2. 保管場名稱：永富汽車 連絡電話：0932-290-946陳老闆 地址：新竹縣竹北市中華路1432號 3. 以現況交車	



車輛標售資訊

車輛標售編號：B114101

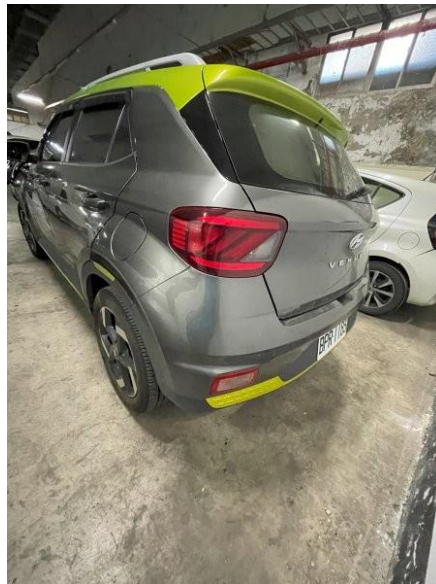
品名：報廢汽車殘體	
車種：自小客	出廠日期：2012.07
廠牌：VW GOLF 1.6 TDI	車號：ABK-3030
排氣量：1598 cc	停車保管費/拖車費：NT. 6,000
附註：1. 得標者須自行負擔保管場保管費及拖車費用共計 NT：6000 2. 保管場名稱：萬益汽車 連絡電話：0925-231-960 張老闆 地址：桃園市楊梅區楊新路二段176巷82之1號 3. 以現況交車 4. 需要 環保管制聯單	



車輛標售資訊

車輛標售編號：B114103

品名：報廢汽車殘體	
車種：自小客車	出廠日期：2022.02
廠牌：三陽 QXG-F	車號：BPR-1183
排氣量：1598 cc	停車保管費/拖車費：NT. 6,000
附註：1. 得標者須自行負擔保管場保管費及拖車費用共計 NT. 6,000 2. 保管場名稱：萬益實業有限公司 連絡電話：0925-231-960 小張 地址：桃園市楊梅區楊新路二段176巷82之1號 3. 以現況交車	



車輛標售資訊

車輛標售編號：B114105

品名：報廢汽車殘體	
車種：自小客	出廠日期：2014.01
廠牌：福特六和 C346-6W	車號：AFP-7123
排氣量：1596 cc	停車保管費/拖車費：NT. 6,000
附註：1. 得標者須自行負擔保管場保管費及拖車費用共計 NT：6000 2. 保管場名稱：萬益汽車 連絡電話：張老闆0925-231-960 地址：桃園市場梅區楊新路二段176巷82之1號 3. 以現況交車 4. 需要 環保管制聯單	



車輛標售資訊

車輛標售編號：B114106

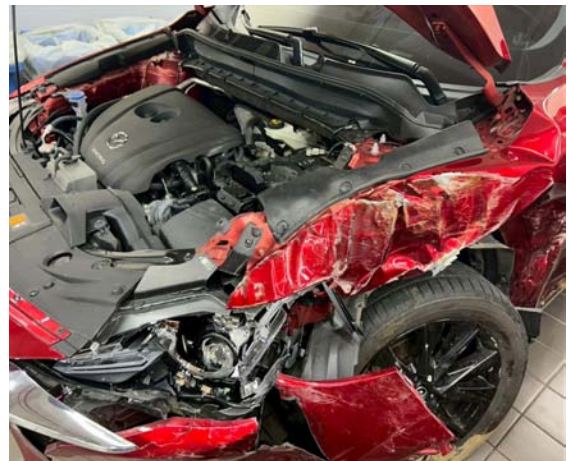
品名：報廢汽車殘體	
車種：自小客	出廠日期：2019.12
廠牌：TOYOTA RAV4	車號：BEN-5050
排氣量：1987 cc	停車保管費/拖車費：NT. 6,000
附註：1. 得標者須自行負擔保管場保管費及拖車費用共計 NT：6000 2. 保管場名稱：萬益汽車 連絡電話：張老闆0925-231-960 地址：桃園市楊梅區楊新路二段176巷82之1號 3. 以現況交車	



車輛標售資訊

車輛標售編號：B114107

品名：報廢汽車殘體	
車種：自小客	出廠日期：2021.03
廠牌：MAZDA CX-5 2WD R	車號：BAS-5625
排氣量：1998 cc	停車保管費/拖車費：NT. 6,000
附註：1. 得標者須自行負擔保管場保管費及拖車費用共計 NT. 6,000 2. 保管場名稱：永富汽車 連絡電話：0932-290946 陳老闆 地址：新竹縣竹北市中華路1432號 3. 以現況交車	



車輛標售資訊

車輛標售編號：C114128

品名：報廢汽車殘體	
車種：自用小客車	出廠日期：2020.07
廠牌：TOYOTA RAV4	車號：BAY-9838
排氣量：1987 cc	停車保管費/拖車費：NT. 6,000
附註：1. 得標者須自行負擔保管場保管費及拖車費用共計 NT. 6,000 2. 保管場名稱：尚豪汽車 連絡電話：(04)7632375 地址：彰化縣秀水鄉秀安路 211 號 3. 以現況交車	



車輛標售資訊

車輛標售編號：C114132

品名：報廢汽車殘體	
車種：自用小客車	出廠日期：2017.10
廠牌：MAZDA Mazda3	車號：AWN-8509
排氣量：1998 cc	停車保管費/拖車費：NT. 6,000
附註：1. 得標者須自行負擔保管場保管費及拖車費用共計 NT. 6,000 2. 保管場名稱：尚豪汽車 連絡電話：(04)7632375 地址：彰化縣秀水鄉秀安路 211 號 3. 以現況交車	



車輛標售資訊

車輛標售編號：C114134

品名：報廢汽車殘體	
車種：自用小客車	出廠日期：2024.09
廠牌：LAND ROVER RANGE ROVER EVOQUE	車號：BZZ-3388
排氣量：1997 CC	停車保管費/拖車費：NT\$6,000
附註：1. 得標者須自行負擔保管場保管費及拖車費用共計 NT：6000 元 2. 保管場名稱：興旺汽車 連絡電話：04-24635546 地址：台中市西屯區福順路 6 號 3. 以現況交車	



車輛標售資訊

車輛標售編號：C114136

品名：報廢汽車殘體	
車種：自用小客車	出廠日期：2018.03
廠牌：VOLVO V40 T3	車號：AYS-1536
排氣量：1498 cc	停車保管費/拖車費：NT. 6,000
附註：1. 得標者須自行負擔保管場保管費及拖車費用共計 NT. 6,000 2. 保管場名稱：尚豪汽車 連絡電話：(04)7632375 地址：彰化縣秀水鄉秀安路 211 號 3. 以現況交車	



車輛標售資訊

車輛標售編號：C114138

品名：報廢汽車殘體	
車種：自小客	出廠日期：2023.05
廠牌：VW TIGUAN 280 TSI	車號：BJM-0919
排氣量：1498 CC	停車保管費/拖車費：NT. 6,000
附註：1. 得標者須自行負擔保管場保管費及拖車費用共計 NT:6,000 元整 2. 保管場名稱：尚豪汽車 連絡電話：(04)7632375 地址：彰化縣秀水鄉秀安路 211 號 3. 以現況交車	



車輛標售資訊

車輛標售編號：C114141

品名：報廢汽車殘體	
車種：自用小客車	出廠日期：2014.03
廠牌：國瑞 ZGE21L-JPXJKR	車號：AHM-1303
排氣量：1987 cc	停車保管費/拖車費：NT. 6,000
附註：1. 得標者須自行負擔保管場保管費及拖車費用共計 NT. 6,000 2. 保管場名稱：尚豪汽車 連絡電話：(04)7632375 地址：彰化縣秀水鄉秀安路 211 號 3. 本案需要開立環保單 4. 以現況交車	



車輛標售資訊

車輛標售編號：C114142

品名：報廢汽車殘體	
車種：自用小客車	出廠日期：2022.10
廠牌：TESLA Model 3 E6L	車號：EAC-7373
排氣量：261.00 馬力	停車保管費/拖車費：NT. 6,000
附註：1. 得標者須自行負擔保管場保管費及拖車費用共計 NT. 6,000 2. 保管場名稱：尚豪汽車 連絡電話：(04)7632375 地址：彰化縣秀水鄉秀安路 211 號 3. 以現況交車	



車輛標售資訊

車輛標售編號：C114143

品名：報廢汽車殘體	
車種：自用小貨車	出廠日期：2024.12
廠牌：ISUZU WFCAG35D011315	車號：BYD-5532
排氣量：2999 cc	停車保管費/拖車費：NT. 6,000
附註：1. 得標者須自行負擔保管場保管費及拖車費用共計 NT. 6,000 2. 保管場名稱：尚豪汽車 連絡電話：(04)7632375 地址：彰化縣秀水鄉秀安路 211 號 3. 以現況交車	



車輛標售資訊

車輛標售編號：D114080

品名：報廢汽車殘體	
車種：自小客車	出廠日期：2012.07
廠牌：中華 C016SA	車號：0601-V5
排氣量：1584 cc	停車保管費/拖車費：6000
附註：1. 得標者須自行負擔保管場保管費及拖車費用共計 NT. 6000 2. 保管場名稱：土城汽車 連絡電話：0932-803-327 地址：：台南市安南區城北路 557 號 3. 以現況交車	



車輛標售資訊

車輛標售編號：D114082

品名：報廢汽車殘體	
車種：自小貨	出廠日期：2025.06
廠牌：中華 CT24PW3	車號：CAD-2367
排氣量：2378 cc	停車保管費/拖車費：NT. 6000
附註：1. 得標者須自行負擔保管場保管費及拖車費用共計 NT. 6000 2. 保管場名稱：新營日翔汽車-李春欣 連絡電話：0933-625-428 地址：台南市新營區太子路17號 3. 需要環保管制聯單 4. 以現況交車	



車輛標售資訊

車輛標售編號：D114083

品名：報廢汽車殘體	
車種：自小客	出廠日期：2022.05
廠牌：福特六和 C519-3R	車號：BMU-8975
排氣量：1497 cc	停車保管費/拖車費：6000
附註：1. 得標者須自行負擔保管場保管費及拖車費用共計 NT. 6000 2. 保管場名稱：土城汽車 連絡電話：0932-803-327 地址：：台南市安南區城北路 557 號 3. 以現況交車	



車輛標售資訊

車輛標售編號：D114084

品名：報廢汽車殘體	
車種：自小貨車	出廠日期：2021.03
廠牌：國瑞 GDY231L-HKMEVR	車號：BJA-1799
排氣量：2755 cc	停車保管費/拖車費：NT. 6000
附註：1. 得標者須自行負擔保管場保管費及拖車費用共計 NT. 6000 2. 保管場名稱：志威汽車-陳志威 連絡電話：0912-352-093 地址：雲林縣斗六市萬年東路118號 3. 以現況交車	



車輛標售資訊

車輛標售編號：D114085

品名：報廢汽車殘體	
車種：自小貨車	出廠日期：2020.03
廠牌：SUZUKI CARRY GLX	車號：BKE-1378
排氣量：1462 cc	停車保管費/拖車費：6000
附註：1. 得標者須自行負擔保管場保管費及拖車費用共計 NT. 6000 2. 保管場名稱：土城汽車 連絡電話：0932-803-327 地址：：台南市安南區城北路 557 號 3. 以現況交車	



車輛標售資訊

車輛標售編號：D114086

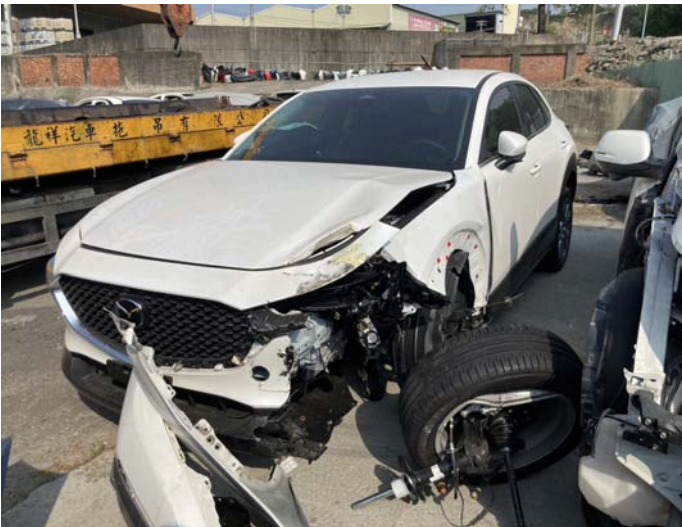
品名：報廢汽車殘體	
車種：大型重型機車	出廠日期：2021.12
廠牌：HONDA Rebel1500 S	車號：LBA-3251
排氣量：471 cc	停車保管費/拖車費：6000
附註：1. 得標者須自行負擔保管場保管費及拖車費用共計 NT. 6000 2. 保管場名稱：土城汽車 連絡電話：0932-803-327 地址：：台南市安南區城北路 557 號 3. 以現況交車	



車輛標售資訊

車輛標售編號：E114061

品名：報廢汽車殘體	
車種：自小客車	出廠年月：2025.01
車型：MAZDA CX-30	車號：BWA-1826
排氣量：1998 CC	停車保管費/拖車費 NT：6000 元
附註：1. 得標者須自行負擔保管場保管費及拖車費用共計 NT：6000 元 2. 保管場名稱：合德汽車 連絡電話：(07)355-3666 地址：高雄市仁武區仁林路279號 3. 以現況交車	



車輛標售資訊

車輛標售編號：E114062

品名：報廢汽車殘體	
車種：自小客車	出廠年月：2022.08
廠牌車型：SUZUKI VITARA S ALLGRIP	車號：BNF-5801
排氣量：1373 CC	停車保管費/拖車費 NT：6000 元
附註：1. 得標者須自行負擔保管場保管費及拖車費用共計 NT：6000 元 2. 保管場名稱：合德汽車 連絡電話：(07)355-3666 地址：高雄市仁武區仁林路279號 3. 以現況交車	



車輛標售資訊

車輛標售編號：E114065

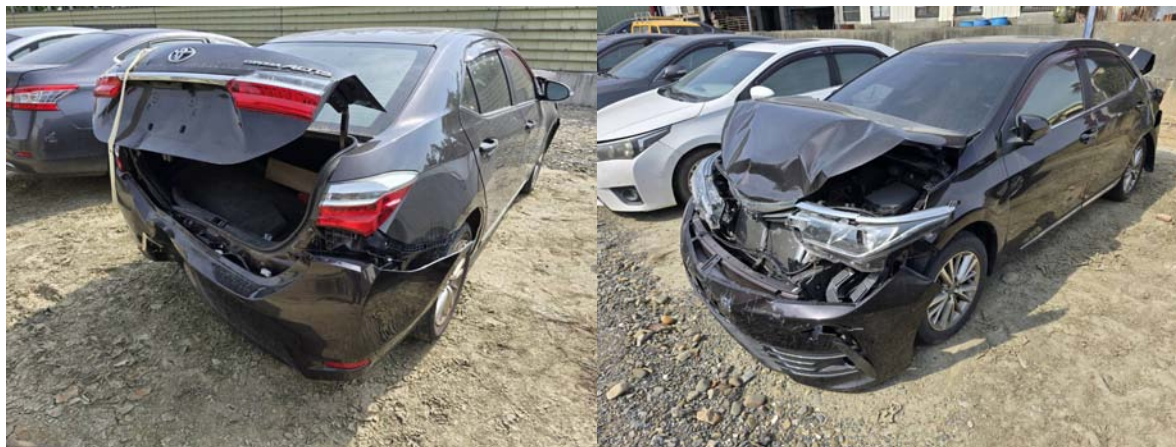
品名：報廢汽車殘體	
車種：自小客車	出廠年月：2013.10
廠牌車型：NISSAN ROGUE FWD	車號：AFW-5696
排氣量：2488 CC	停車保管費/拖車費 NT：6000 元
附註：1. 得標者須自行負擔保管場保管費及拖車費用共計 NT：6000 元 2. 保管場名稱：合德汽車 連絡電話：(07)355-3666 地址：高雄市仁武區仁林路279號 3. 以現況交車 4. 需要 環保管制聯單	



車輛標售資訊

車輛標售編號：E114066

品名：報廢汽車殘體	
車種：自小客車	出廠年月：2016.11
廠牌車型：國瑞 ZRE172L-GEXGKR	車號：ASQ-1220
排氣量：1798 CC	停車保管費/拖車費 NT：6000 元
附註：1. 得標者須自行負擔保管場保管費及拖車費用共計 NT：6000 元 2. 保管場名稱：建新汽車 連絡電話：(05)622-0858 地址：雲林縣虎尾鄉中興路203之6號 3. 以現況交車 4. 需要 環保管制聯單	



車輛標售資訊

車輛標售編號：E114067

品名：報廢汽車殘體	
車種：自小客車	出廠年月：2017.10
廠牌車型：AUDI Q2 35 TFSI	車號：BSJ-2877
排氣量：1395 CC	停車保管費/拖車費 NT：6000 元
附註：1. 得標者須自行負擔保管場保管費及拖車費用共計 NT：6000 元 2. 保管場名稱：合德汽車 連絡電話：(07)355-3666 地址：高雄市仁武區仁林路279號 3. 以現況交車 4. 需要 環保管制聯單	



車輛標售資訊

車輛標售編號：E114068

品名：報廢汽車殘體	
車種：自用小客車	出廠年月：2017.11
廠牌車型：MAZDA CX-3 2WD(P)	車號：AVR-3708
排氣量：1998 CC	停車保管費/拖車費 NT：6000
附註：1. 得標者須自行負擔保管場保管費及拖車費用共計 NT：6000 2. 保管場名稱：合德汽車 連絡電話：(07)355-3666 地址：高雄市仁武區仁林路279號 3. 以現況交車	



車輛標售資訊

車輛標售編號：E114070

品名：報廢汽車殘體	
車種：自小客車	出廠年月：2022.02
廠牌車型：LEXUS NX200	車號：BJU-6356
排氣量：1987 CC	停車保管費/拖車費 NT：6000 元
附註：1. 得標者須自行負擔保管場保管費及拖車費用共計 NT：6000 元 2. 保管場名稱：合德汽車 連絡電話：(07)355-3666 地址：高雄市仁武區仁林路279號 3. 以現況交車	

