

新光產物與您共同面對 嚴重特殊傳染性肺炎 (衛教資料)

總經理室 編制

109.03.23版

處處新光 · 讓愛發光

居家隔離、檢疫如何做



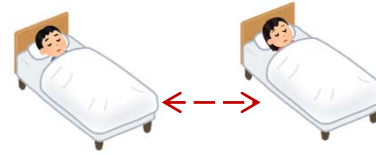
新光產物保險
SHINKONG INSURANCE



14天隔離觀察



其他家庭成員進入居住
空間須配戴**口罩**



1公尺

家庭成員應居住不同房間，如條件不允許，至少保持**一公尺**距離



限制與家庭成員最小共享區(廚房、浴室)，並確認**通風良好**



勤**洗手**，做好清潔與消毒



2次/日

每日至少量體溫**2次**



謝絕訪客，可用手機或
通訊軟體訪視



如有**症狀者**由衛生主管
機關安排就醫

※未配合防治措施，將依〈傳染防治法〉裁罰，必要時進行強制安置。

同居家屬/室友從國外回來如何做



新光產物保險
SHINKONG INSURANCE



親友接機(或防疫車隊)，**不可搭乘大眾運輸工具**，直接回家。



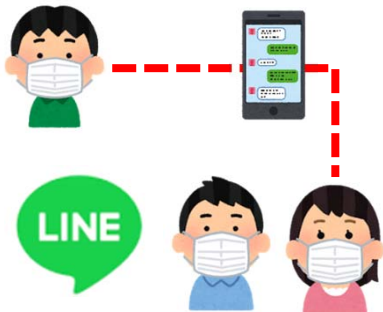
返家後立即**自行酒精消毒**清潔個人行李、用品與衣物。



盡量與家人**分開居住**，避免與同住者接觸。



專屬碗筷及衛浴用品，衣物各別清洗消毒並單獨擺放晾乾。



與家人皆透過手機溝通送餐、居家清潔，避免面對面飛沫接觸。



垃圾使用**專用垃圾袋**，並在袋內噴灑些許消毒水。



勤**洗手及量體溫**，做好清潔與消毒，保持**良好心情**



如有**症狀者**由衛生主管機關安排就醫。

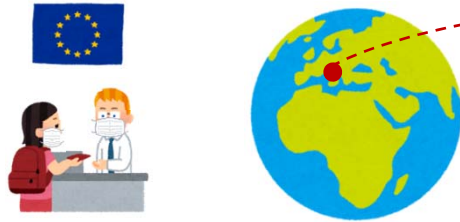
※未配合防治措施，將依〈傳染防治法〉裁罰，必要時進行強制安置。

出入境/搭機 如何做



新光產物保險
SHINKONG INSURANCE

出境



登機前需準備:

護目鏡(或可使用拋棄式雨衣當防護衣)、口罩、各種大小夾鏈袋(置放手機/筆電/護照等)、酒精、垃圾袋、一套換穿的乾淨衣物、有吸管水壺、出門前須吃飽避免機場及機上進食。



搭機時

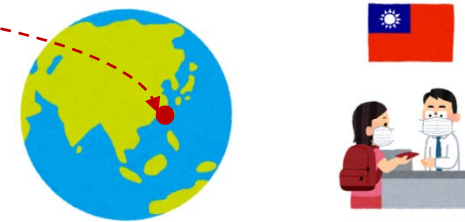


搭機時須注意:

建議勿吃飛機餐&飲料，全程戴護目鏡、口罩，若需補充水分則喝自備有吸管水壺的水(因可不拿下口罩飲用)，避免使用廁所，若需使用則用夾鏈袋開關廁所門，出廁所後再用一次乾洗手。



入境



入境/接機留意:

抵達機場先上廁所並更換乾淨衣物，快速通關按壓指紋後要洗手，上車前將鞋襪脫下(並用塑膠袋密封)換輕便拖鞋，上下車由接機者開門避免碰觸把手，喝自備有吸管水壺的水，消毒所有攜帶物資(含行李箱輪子)。





自我管理(防護)如何做

- 注意居家整潔
- 開窗保持空氣流通
- 定時消毒
- 穿脫口罩前做好手部消毒
- 廢棄口罩放入夾鏈袋再丟棄至垃圾桶
- 隨身物品也要定期消毒，如手機、鑰匙、錢包等

- 適度運動，充分休息
- 均衡飲食，增加抵抗力
- 用洗手乳或香皂流水洗手

在路上

- 全程配戴口罩
- 儘量避免乘坐大眾運輸工具
- 避免前往人群密集場所

在醫院

- 選擇定點醫院
- 儘可能與他人保持1公尺的距離

在診間

- 配合詢問，主動告知旅遊史



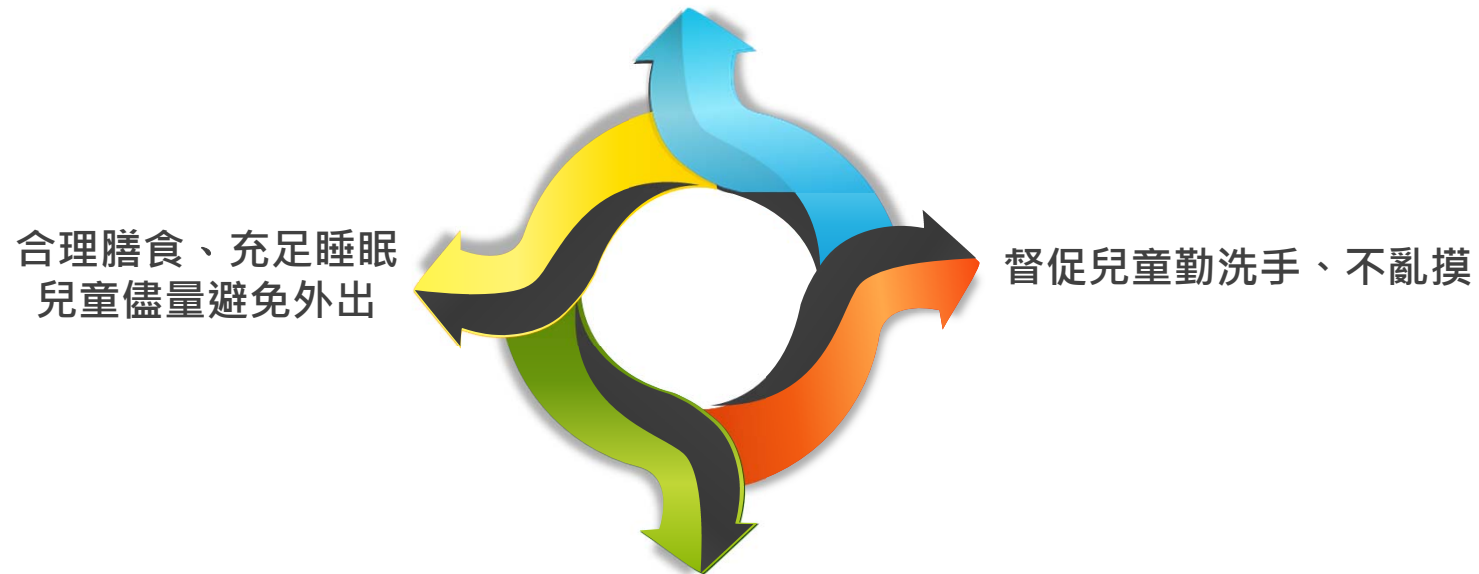
- 進入辦公大樓前量體溫、消毒，體溫超過37.5勿進入，應回家休息觀察，必要時需就醫。
- 走樓梯，遠離人群；搭電梯時避免直接接觸電梯按鈕並不要在電梯內交談
- 維持辦公室清潔，定時開窗保持環境通風
- 公共、個人辦公用品定時進行消毒

兒童及孕婦如何做



新光產物保險
SHINKONG INSURANCE

家長外出回家後先洗手更衣再接觸兒童



母親母乳餵養時要配戴口罩、洗淨手、保持局部衛生