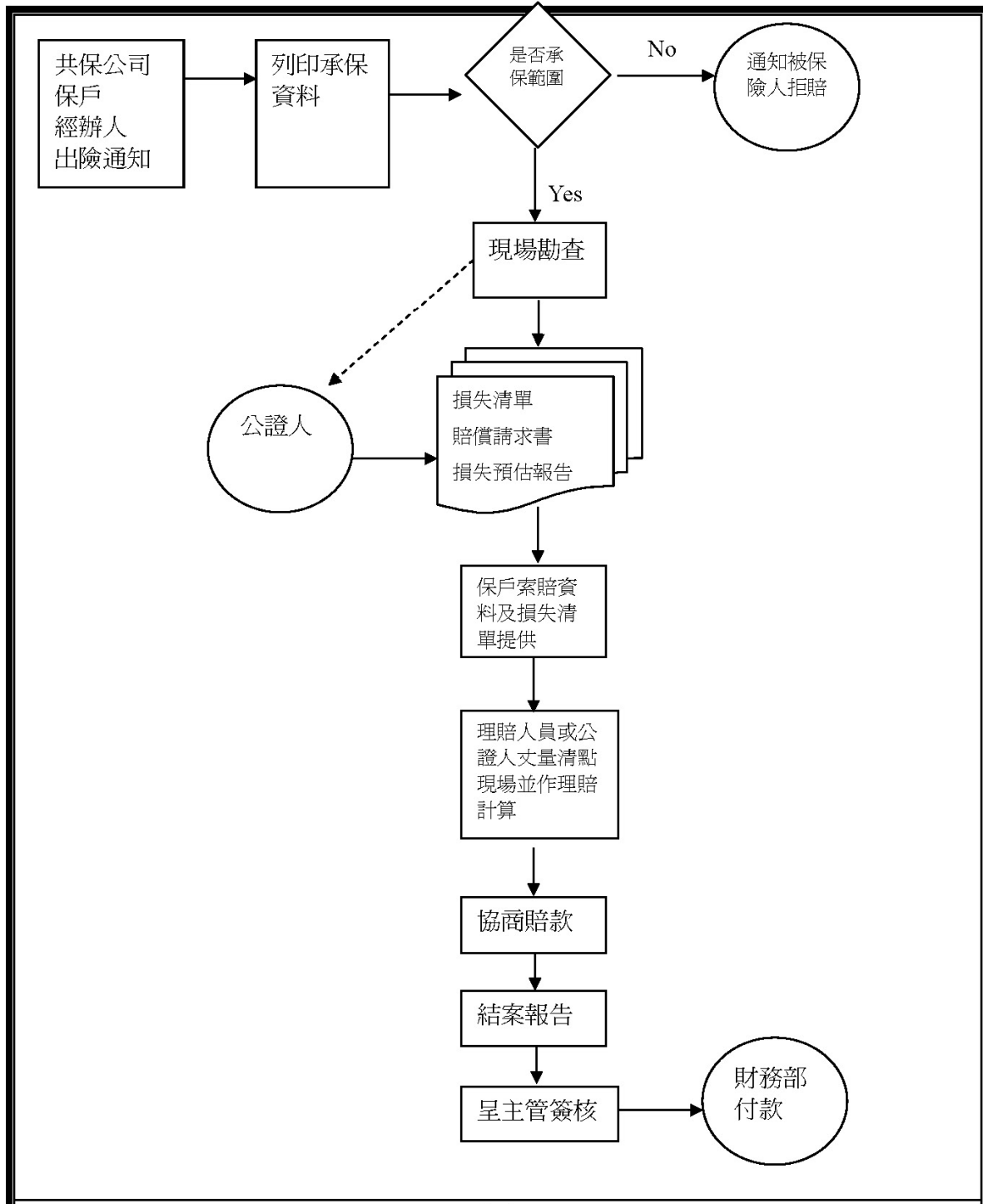


新光產物保險 火險商品

理賠申請文件及程序

新光產物火險理賠作業流程圖



商業火險理賠申請應檢附文件

資料編號及類別	房屋裝修	營業生財	機器設備	貨物
1 理賠申請書	○	○	○	○
2 損失清單	○	○	○	○
3 出險現場照片	○	○	○	○
4 房屋及裝修修理估價單及發票	○			
5 建築物所有權狀（或房屋稅單）	○			
6 租賃契約	○			
7 最近一次裝潢資料（如估價單及發票）	○			
8 營業生財損失估價單及修理發票		○		
9 營業生財之財產目錄		○		
10營業生財購買憑證		○		
11機器設備損失估價單及修理發票			○	
12機器設備之財產目錄			○	
13機器設備購買憑證			○	
14貨物損失估價單及修理發票				○
15貨物庫存帳冊（含年度決算申請書、營業稅單）				○
16貨物進貨及出貨憑證				○
17生產日報表				○
18成本分析表				○
19貨物、生財、機器設備平面圖及擺置		○	○	○
20 火災證明	○	○	○	○
21公司執照、營利事業登記證及工廠登記證影本	○	○	○	○
22 損壞鑑定報告	○	○	○	○

※被保險人理賠須知

- 請被保險人盡速完成上述相關作業，並將資料寄到本公司，以利理賠處理程序及保障您的權益。
- 若貴保戶之意外事故為第三人因故意放火或失火所累燒波及，本公司依保險條款所賦予之權利，在理賠金額賠付於您之後，保有向第三人求償之代位求償權。

住宅火險理賠申請應檢附文件

被保人應具備資料

- 身分證影印本
- 房屋所有權狀影本
- 賠償金申請書
- 損失清單
- 修復估價單、收據、發票
- 火災證明